

TEGN.NR. **-(99)3. 32** REV.NR. **F**

SIGNATUR VINDUER OG DØRER:

 Isoleret blindestykke

 Integrerede solceller

V1-V34 Tru/tru vinduer som KPK Vinduer. Glaset skal ha en U-værdi på 1,1W/kvMK, en lystransmission på mindst 0,75 og 0,9 værdi på vindue med skydrude V11,V12 minus 0,05.

V10 og V2A Udføres kun som flugtvej.

V16 Anningsbart vindue, styrt med Windowsmaster

V7 Indadgående dør, med sikkerhedsgitter af strukmetal.

S Spejlevendt vindue

D1 Isoleret dør beklædt med vandfalspløjte

Lurketru som facade

PRODUKTIONSTEGNINGER FORELÆGGES TILSYN FOR BØDKENDELSE. Dør som Rationel, Domus.

TGL Tagnedløb nr 100, Reinzink nr 2121091

TGL-A Tagnedløb, aluminium, lakeres i samme farve som alusthus

Rev. G, Dato: _____

Rev. F, Dato: 27.02.02 - As-built

Rev. E, Dato: 16.07.01 - Færdigstilling af bræddetbeklædning

Rev. D, Dato: _____

Rev. C, Dato: _____

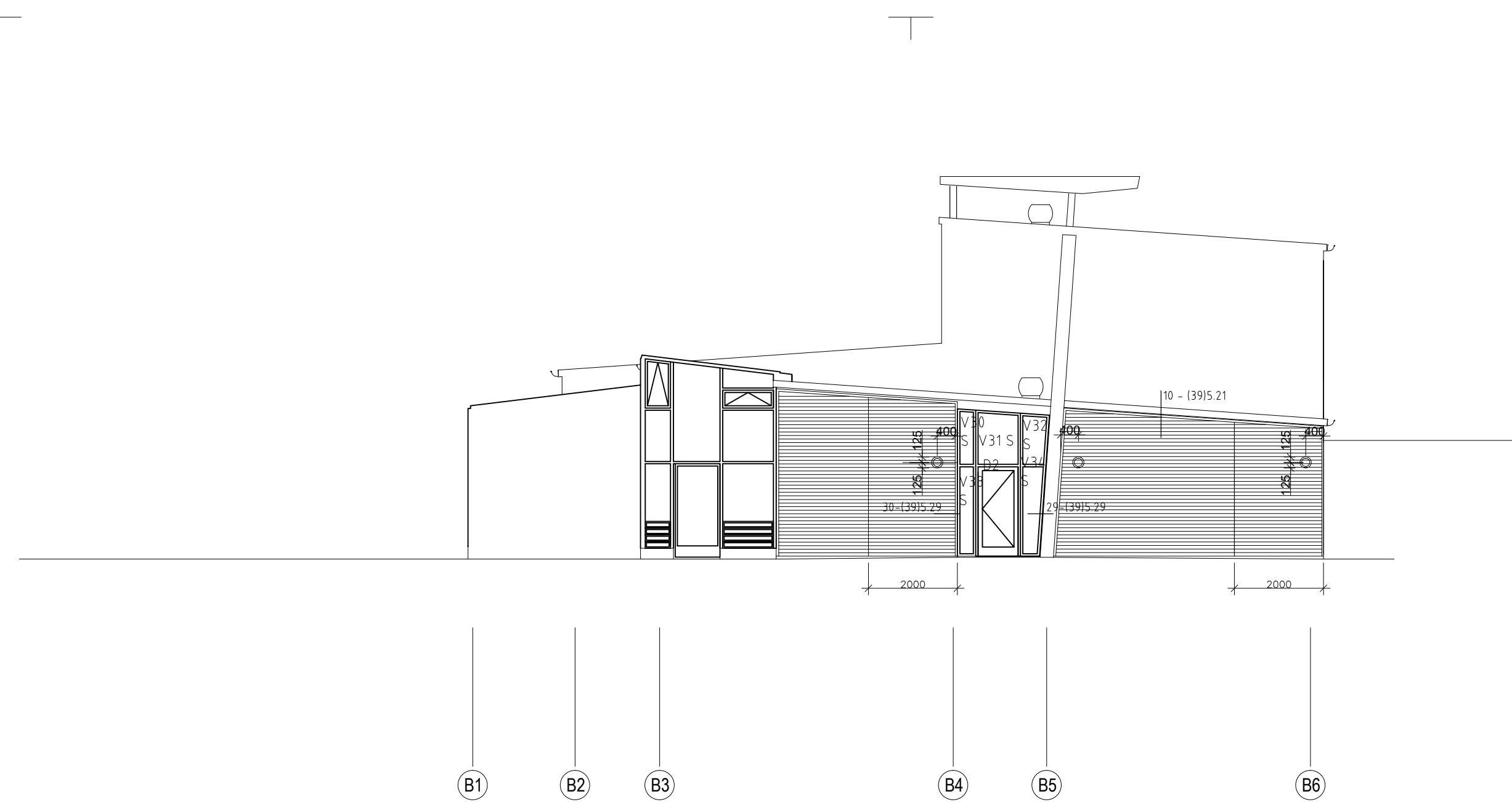
Rev. B, Dato: 08.05.2001 - GLASPARTI - SGA

Rev. A, Dato: 03.04.2001 - UDBUD - SGA

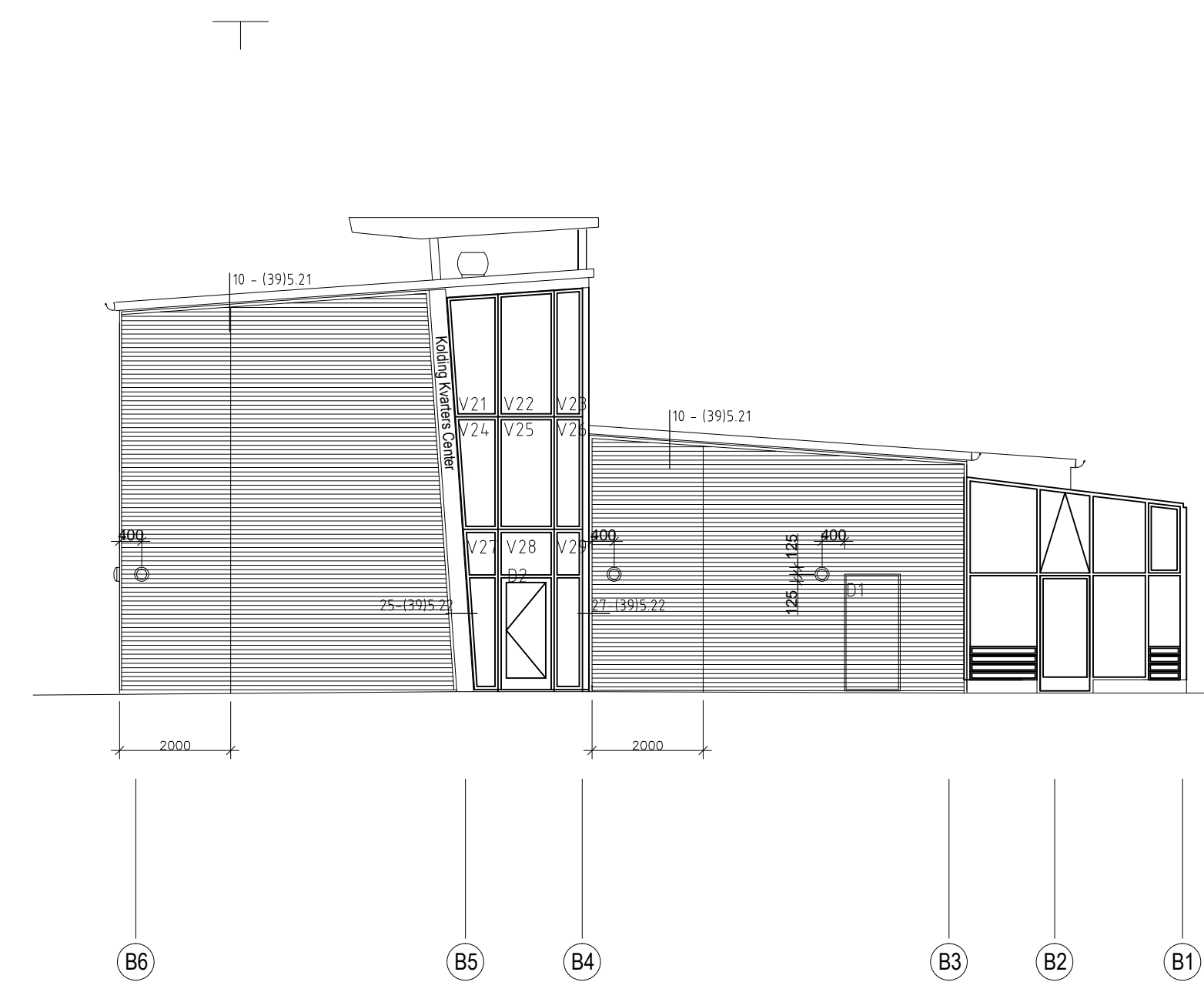
HENVISNINGER:

PLANER TEGN. -(99)3.011, -(99)3.112
 SNIT TEGN. -(99)3.20
 DETALJER SE TEGN. -(39)5.20, -(39)5.21,
 -(39)5.22, -(39)3.12


GLASPARTI TEGN. (2003)4, (2003)3, (2003)2



Facade mod øst



Facade mod vest

		Projektgr.	Bygn. del	Niveau	Etage	Lb.nr.
		white arkitekter	-(99)	3		32 F
BYGGESAG :		TEKST :				
KOLDING KVARTERHUS		Facade mod øst Facade mod vest				
XREF: 993-3	FILNAVN: A993-32	DATO: 05.02.01	SAGSNR.: 2000-20			
	TEGN.: SGA/SGA	REV.: 27.02.02	MÅL: 1:100			
● ARKITEKT: white arkitekter ○ KONSTRUKTION: Sloth Møller Rådgivende ingeniører A/S ○ VVS OG EL: Estensen Rådgivende ingeniører A/S		Amagertorv 1, 3 sal 1160 København K TLF. 33 14 24 70 Møllegade 56 6400 Sønderborg TLF. 73 42 31 31 Møllegade 54 6400 Sønderborg TLF. 73 42 31 00				