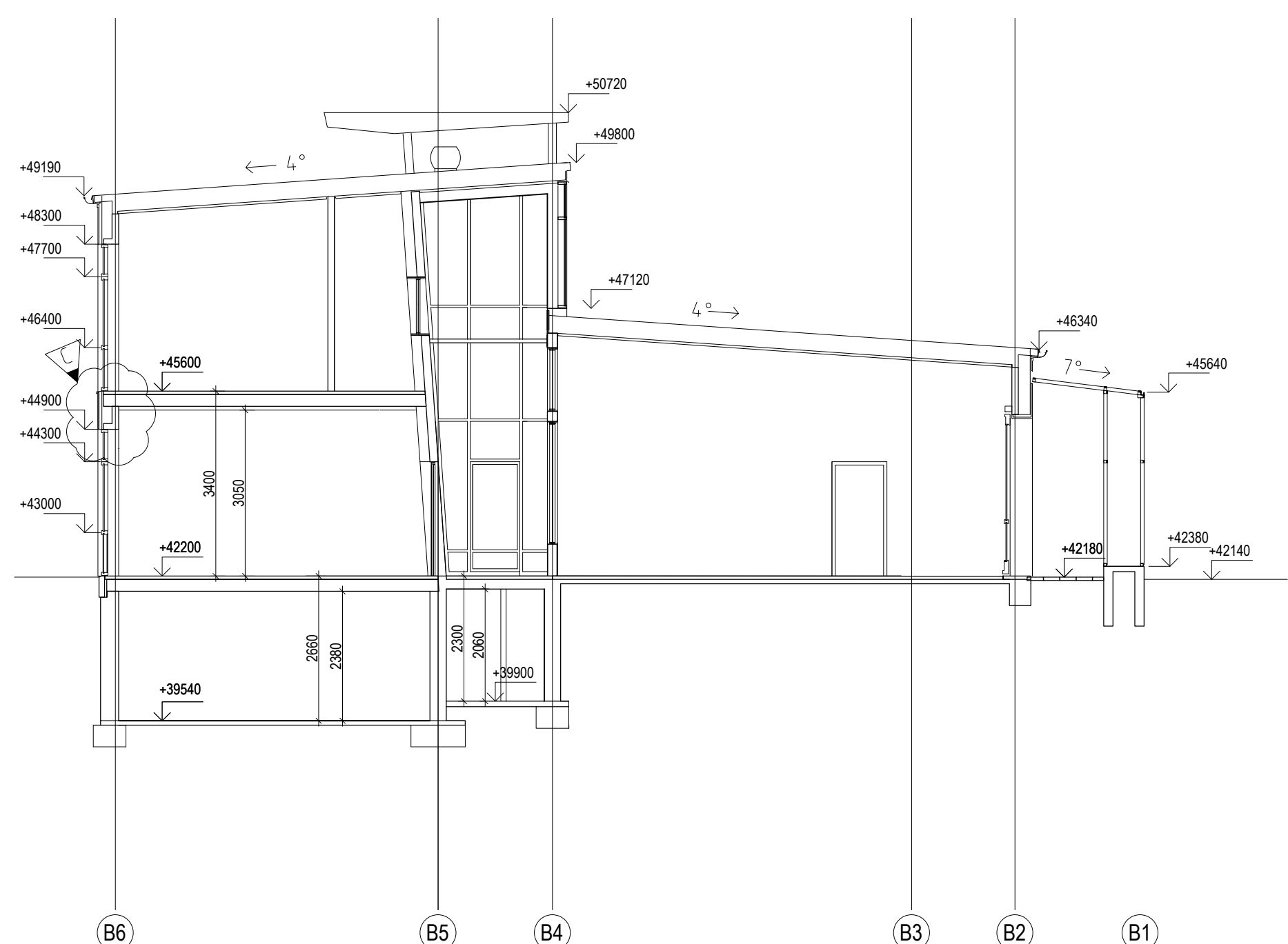
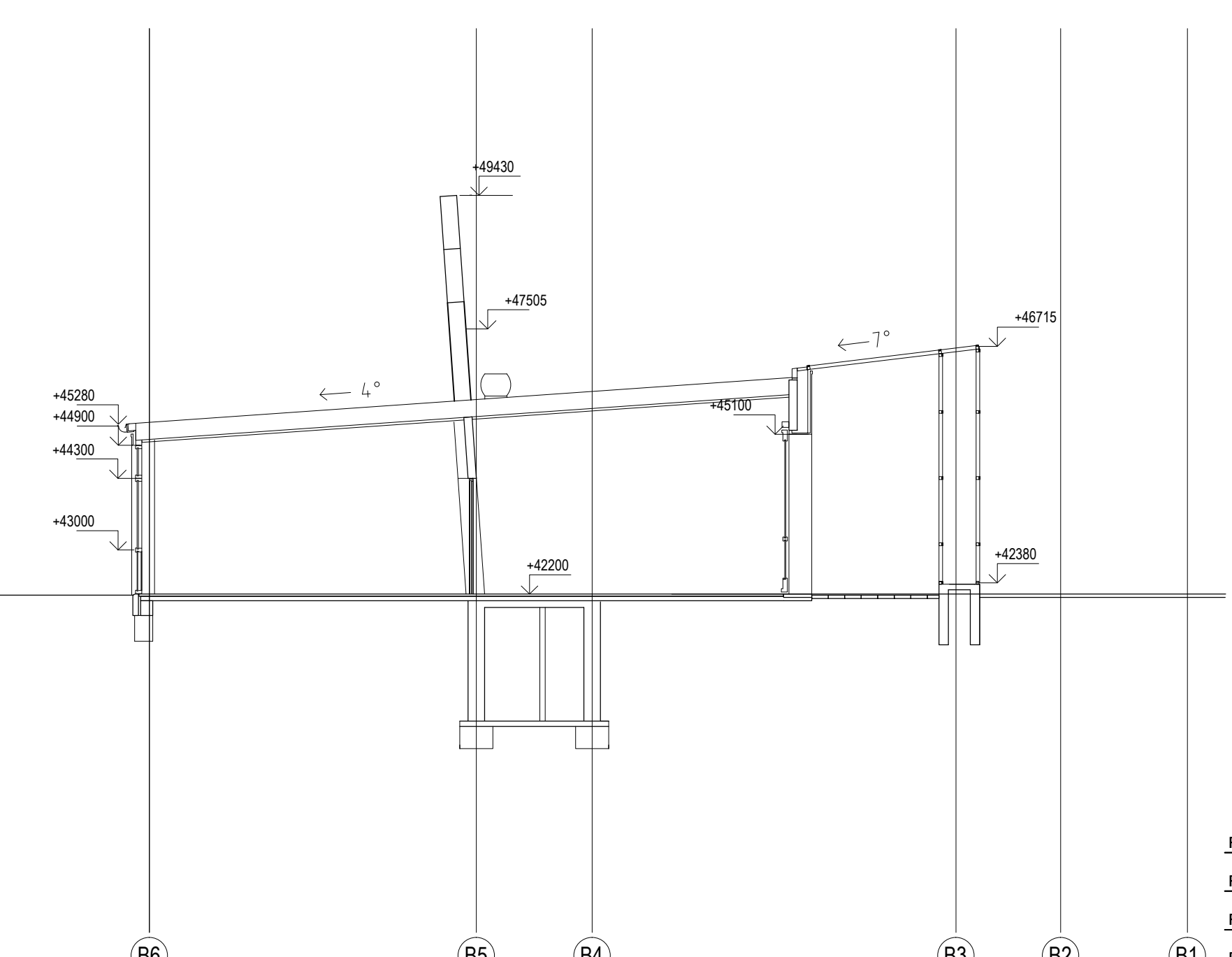


SNIT A-A, HOVEDBYGNING



SNIT B-B, HOVEDBYGNING



SNIT C-C VÆRESTEDET

Rev. G. Dato:	
Rev. F. Dato:	
Rev. E. Dato:	
Rev. D. Dato:	
Rev. C. Dato:	08.05.2001 - BRYSTNINGSHOLDER, UDSØBNING - SGA
Rev. B. Dato:	27.04.2001 - BRYSTNINGSHOLDER - SGA
Rev. A. Dato:	03.04.2001 - UDRUD - SGA

NCC		Projektgr. Bygn. del Niveau Etage Lb.nr.	
white arkitekter		- (99) 3 20 C	
BYGGESAG : KOLDING KVARTERHUS		TEKST : tværsnit A-A, B-B, C-C	
XREF: 993-2	FILNAVN: A993-20	DATO : 05.02.01	SAGSNR. : 2000-20
TEGN : SGA/SGA	REV : 08.05.2001	MÅL : 1:100	
● ARKITEKT: white arkitekter	Amagertorv 1, 3 sal 1160 København K	TLF. 33 14 24 70	
○ KONSTRUKTION: Sloth Møller Rødgivende ingeniører A/S	Møllegade 56 6400 Sønderborg	TLF. 73 42 31 31	
○ VVS OG EL: Esbensen Rødgivende ingeniører A/S	Møllegade 54 6400 Sønderborg	TLF. 73 42 31 00	